

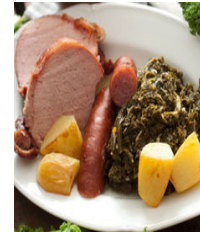


Grasberger Hof
Räumlichkeiten
Tagungsvorschläge
Veranstaltungen
Reservierungen
Weihnachten 2019
Silvester 2019
Kohlfahrten 2020
Arrangements
Banketts
Aktuelles
Der Weg zu uns

"Adolphsdorf" | "Eickedorf" | "Grasberg" | "Lilienthal" | "Otterstein"  
"Rautendorf" | "Schmalenbeck" | "Teufelsmoor" | [Download & Reservierungen](#)

### Unser Arrangement "Otterstein"

#### ... Norddeutschland "On Tour" ...



Gebe es die Kohl- & Pinkelfahrten nicht, müsste man sie direkt erfinden. Gleichwertiges gibt es nirgendwo.

Diese sensationellen Veranstaltungen, die nur im Januar und Februar stattfinden sind das absolute "Highlight" im Norden Deutschlands.

Wenn bei klirrender Kälte Hunderte von Menschen "On Tour" sind, dürfen Sie nicht fehlen.

#### Unsere Leistungen:

- 1 Übernachtung im Einzel- Doppelzimmer mit reichhaltigem Frühstücksbuffet
- 1 Teilnahme an einer Kohl- & Pinkeltour mit Tanz "all inklusive"

Ein Bollerwagen kann inkl. Befüllung mit Getränken gemietet werden.  
Ab 10 Personen im Wert von 30,00 Euro  
Ab 20 Personen im Wert von 50,00 Euro  
Der Bollerwagen ist Eigentum des "Grasberger Hofes"

Bei Buchung der Pauschale entfällt der Getränkegutschein



Preis pro Person im Doppelzimmer	101,00 €
Preis für Einzelperson im Einzelzimmer (nur in Verbindung mit einer Gruppe buchbar)	116,00 €

Die Kohl- & Pinkeltouren finden jeweils Freitags und/oder Samstags von Anfang Januar bis Anfang März statt.  
Die genauen Termine entnehmen Sie bitte unserem Flyer oder der Online-Reservierung.

Selbstverständlich sind auch Änderungen des Programms möglich.  
Fragen Sie uns danach.

Unter - Download & Reservierung - bieten wir Ihnen unser aktuelles Arrangement als PDF-Dokument sowohl zum-Ausdruck und auch zum Download an, so wie zur sofortigen Reservierung.

#### Download & Reservierung:

Alle Inhalte liegen im Adobe Acrobat PDF-Format vor. Sollten Sie nicht über diesen Viewer verfügen, so laden Sie unter

[| Seitenanfang |](#)

der Adresse:



die jeweils neueste Version kostenlos herunter.

Montag - Ruhetag !!!

Gastronomie   Hotel   Restaurants   Seminar- u. Schulungsräume

Kontakt: Familie Lütjen  
Anschrift: Speckmannstraße 58  
PLZ / Ort: 28879 Grasberg

Telefon: 049 (4208) 9172-0  
Telefax: 049 (4208) 917266 - oder - 917277  
eMail: [kontakt@grasberger-hof.de](mailto:kontakt@grasberger-hof.de)



